

BilWorks

ビルワークス®

Building monitoring and control system

重要施設の安定稼働をサポートします！

BilWorksは、データセンターや地域冷暖房施設など社会インフラとして重要な設備の安定稼働を長期にわたりサポートする中央監視システムです。

● 冗長化による高い信頼性をもった中央監視システム

- データセンターや地域冷暖房施設などの設備監視制御に要求される高信頼の中央監視システムをご提供します。冗長化システムにおいては各種警報や計測値管理をつかさどるデータサーバーを二重化し、プライマリーサーバーの障害時にも自動的にセカンダリーサーバーがその機能を受け持ちます。
- 主なローカルコントローラーとして採用するPLC(プログラマブル・ロジック・コントローラー)の二重化やネットワークの冗長化にも対応。より信頼性の高いシステムをご提供できます。

● 汎用・オープンな中央監視システム

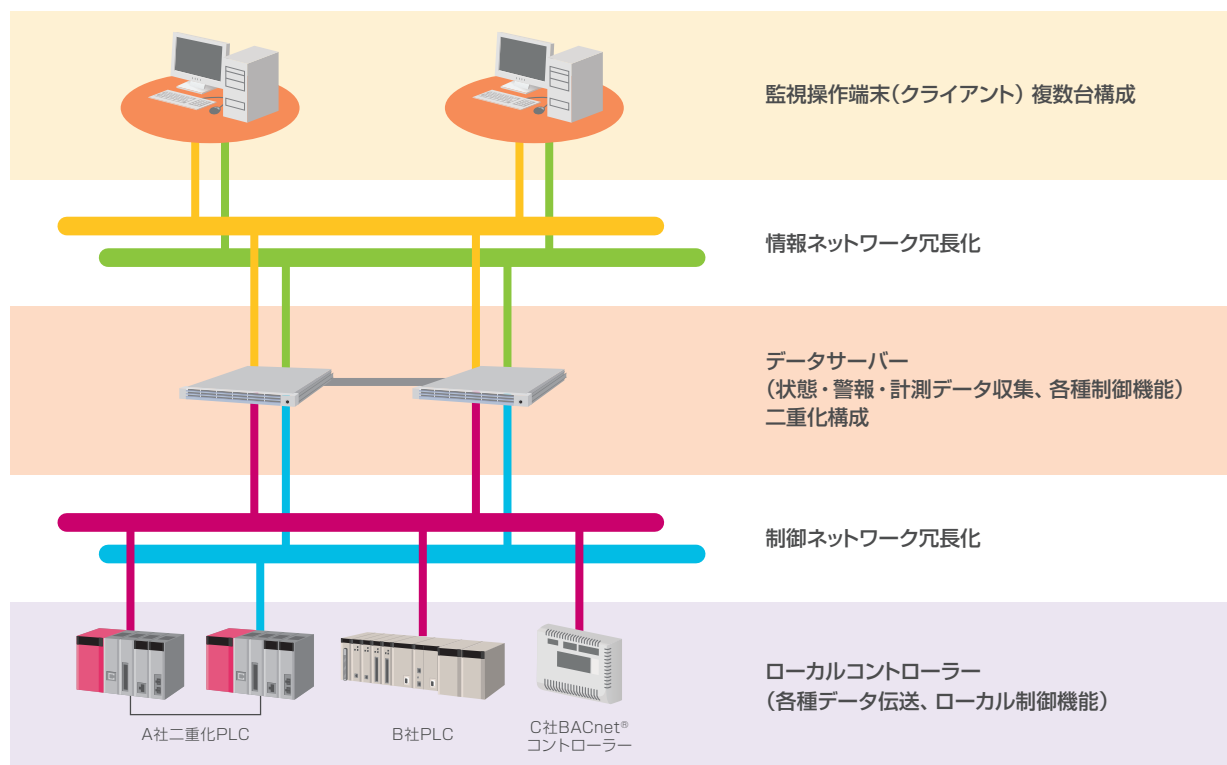
- 中央監視ソフトウェアとしてSCADA*と呼ばれる汎用監視ソフトウェアを採用。
- BACnet®、CC-Link、DeviceNet™、Modbus、FL-netなどのオープンプロトコルにも対応したシステムです。
- 代替の汎用製品によってシステムのライフサイクルを容易に延長させることができます。

* :SCADA :Supervisory Control and Data Acquisition 監視制御システム

● 幅広い用途に対応

- データセンター、地域冷暖房施設、工場、受配電設備のような高い信頼性が要求される施設に対応します。
- 汎用システムの利用が要件となっている施設に対応します。

[システム構成例]



システム機能項目一覧

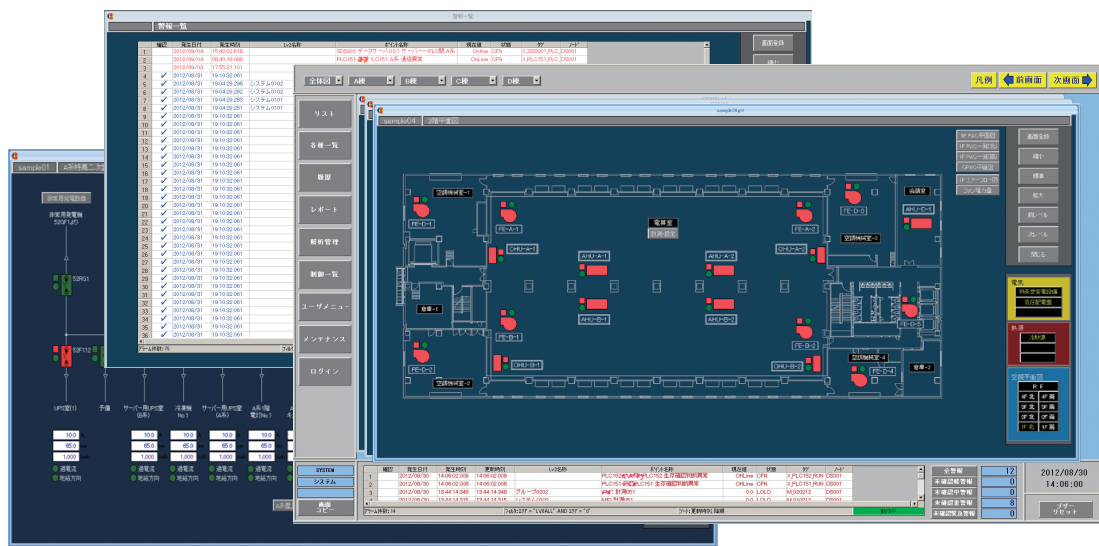
| | 機能項目 | 標準 | オプション |
|---------|------------------------|----|-------|
| 表示機能 | 系統リスト表示 | ● | |
| | 系統グラフィック表示 | ● | |
| | 未確認警報/警報履歴(イベント)一覧表示 | ● | |
| | 管理点種別一覧表示 | ● | |
| | 警報点一覧表示 | ● | |
| | 状態変化記録一覧表示 | ● | |
| | 操作記録(監査記録)一覧表示 | ● | |
| | 管理点情報一覧表示 | ● | |
| | 画面分割表示 | ● | |
| | 画面縮小表示 | ● | |
| | トレンドデータ/グラフ表示 | ● | |
| | 棒グラフ表示 | ● | |
| | アラームメッセージ(ガイダンス)表示 | ● | |
| | オペレーションガイド(HELP)表示 | ● | |
| カレンダー表示 | ● | | |
| 監視機能 | 警報発生/復帰監視 | ● | |
| | 状態変化監視 | ● | |
| | アナログ上下限警報監視 | ● | |
| | アナログ偏差警報監視 | ● | |
| | 積算値上限警報監視 | ● | |
| | 発停エラー/反指令監視 | ● | |
| | 運転時間/動作回数/警報回数積算監視 | ● | |
| | 火災監視 | ● | |
| | 停/復電監視 | ● | |
| | 電力デマンド監視 | | ● |
| | システム(監査)監視 | ● | |
| | 個別発停/設定操作 | ● | |
| | グループ発停/設定操作 | ● | |
| | 積算値再設定操作 | ● | |
| 操作機能 | ポイントロック/アンロック操作 | ● | |
| | 各種一覧表示操作 | ● | |
| | パラメータ設定変更操作 | ● | |
| | 年/月/日/時刻変更操作 | ● | |
| | パスワード登録変更操作 | ● | |
| | アラームメッセージ(ガイダンス)登録変更操作 | ● | |
| | ポイントガイダンス登録操作 | ● | |
| | ユーザーメニュー設定操作 | ● | |

| | 機能項目 | 標準 | オプション |
|----------------|-----------------------|--------|-------|
| 制御機能 | スケジュール発停制御(個別/グループ) | ● | |
| | スケジュール遠隔設定制御(個別/グループ) | ● | |
| | ソフトインターロック制御 | | ● |
| | 火災一斉停止制御 | | ● |
| | 停電処理制御 | | ● |
| | 復電処理制御 | | ● |
| | 電力デマンド制御 | | ● |
| | 力率改善制御 | | ● |
| | 自家発負荷配分制御 | | ● |
| | DDC制御 | | ● |
| | 最適起動/停止制御 | | ● |
| | 節電運転制御 | | ● |
| | 外気冷房制御 | | ● |
| | 記録/ データ保存機能 | 各種一覧記録 | ● |
| 各種操作(監査)記録 | | ● | |
| システム(監査)記録 | | ● | |
| 管理点情報記録 | | ● | |
| 警報履歴(イベント)一覧記録 | | ● | |
| トレンドデータ/グラフ記録 | | ● | |
| BMS機能 | ポイントヒストリー記録 | ● | |
| | 長期データ収集機能 | ● | |
| | データロガー(日/月/年報)機能 | ● | |
| コミュニケーション機能 | 汎用ソフトの活用機能 | ● | |
| | Webコミュニケーション機能 | | ● |
| | 警報メール機能 | | ● |
| | ネットワーク管理クライアント機能 | ● | |
| | 時刻同期機能 | | ● |
| その他 | 既設BAシステム通信機能 | | ● |
| | BACnet®通信機能 | | ● |
| | マルチクライアント | ● | |
| | リモート管理/ビル群管理機能 | | ● |

システム基本仕様

- 最大管理ポイント数 システム全体 :49,000点
- 1サーバー当たりの管理点数 :4,000点(1セット目)、5,000点(2セット目以降)
- 複数のコントローラーと通信できます。
- 通信できるコントローラー数 :100台まで
- 種類の異なるコントローラーと通信できます。
- 通信できるコントローラー種別 :3種類まで
- 複数のクライアントを配置できます。
- 最大クライアント数 :10クライアント

画面例



ジョンソンコントロールズ株式会社

〒151-0073 東京都渋谷区笹塚1-50-1 笹塚NAビル TEL:03-5738-6100

商標などについて

- ビルワークス®は、ジョンソンコントロールズ株式会社の登録商標です。
- CC-Linkは、三菱電機株式会社の登録商標です。
- DeviceNetは、ODVAの商標です。
- BACnet®は、米国暖房冷凍空調学会(ASHRAE)の登録商標です。
- その他本ドキュメントに記載の社名および商品名は、各社の商標または登録商標として使用されている場合があります。